

**Lecteur de cartes sans contact USB
Manuel utilisateur**



LOGO

www.paragon-id.com

1 INTRODUCTION

Merci d'avoir acheté et/ou d'utiliser ce lecteur USB pour cartes sans contact ASK, fabriqué par Paragon-ID.

Reportez-vous à ce manuel pour les instructions sur la connexion du **LOGO** à votre ordinateur, et pour l'installation du pilote.

Pour les utilisations applicatives, merci de vous référer aux instructions fournies par votre fournisseur de service.

2 DESCRIPTION DU LECTEUR

Le **LOGO** est un lecteur USB sans contact haut débit, faible coût, multistandard, et multi application.

2.1 Caractéristiques

Le lecteur sans contact **LOGO** présente les caractéristiques suivantes :

- Conforme à la spécification USB 2.0
- Transfert USB "Full-speed", jusqu'à 12Mbit/sec
- Alimenté par le port USB (300mA) (Port USB natif, ou Hub alimenté uniquement)
- Installation du pilote « Plug & Play » via la distribution Windows
- Système d'exploitation Windows® XP/ Vista / 7 / 8 / 10
- Pilote PC/SC WHQL
- Supporte de multiples cartes sans contact à mémoire et à microcontrôleur : ISO 14443 A/B/B' Innovatron I/Felica

Certification , et conforme au «  part 15 »



2.2 Déballage du lecteur

L'emballage unitaire comprend le lecteur **LOGO** et ce manuel utilisateur.

Le pilote ainsi que des utilitaires peuvent être téléchargés sur le site Paragon-ID.

<https://paragon-id.com/fr/content/support-technique>

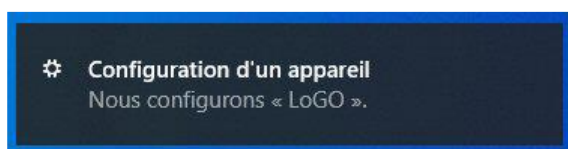
MANUEL UTILISATEUR	RDR608-I
Lecteur de cartes sans contact USB	

3 INSTALLATION DU PILOTE

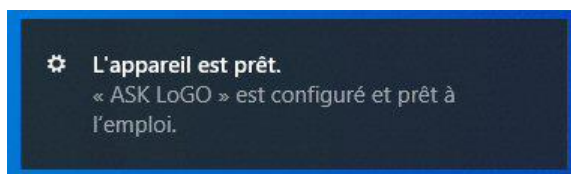
Le lecteur **LoGO** doit être raccordé à un port USB2.0 ou USB3.0 d'un ordinateur, de préférence raccordé à internet pour éviter une installation manuelle.

Le pilote USB pour le lecteur **LoGO** est certifié WHQL, et son installation s'effectue de manière automatique au travers du service « Windows update ».

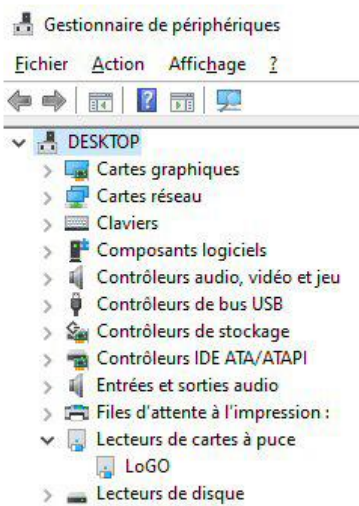
Connecter le lecteur au port USB souhaité. Windows va le détecter, et l'installation va démarrer automatiquement.



Une fois le pilote installé, le message suivant apparaît.

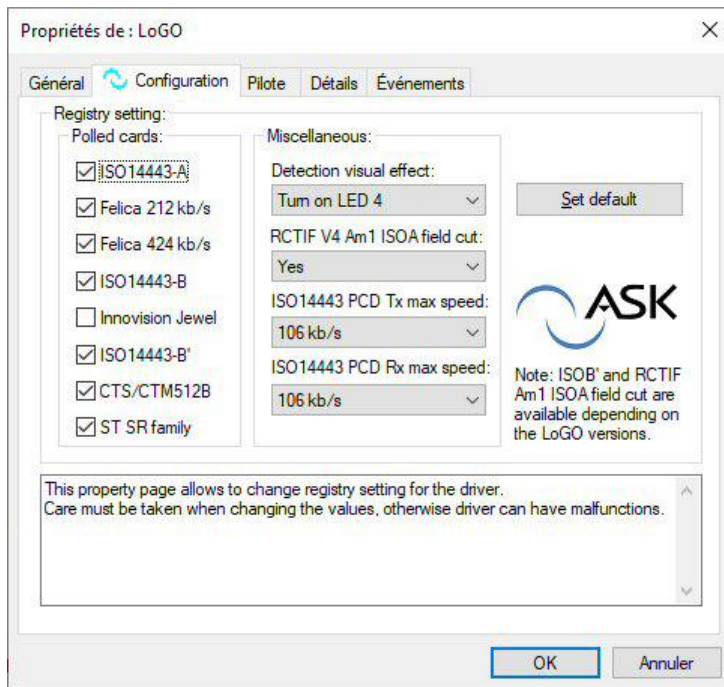


Une led verte s'allume alors sur le lecteur



Le lecteur **LoGO** est visible dans le gestionnaire de périphérique Windows.

Le pilote du **LoGO** est configuré par défaut pour une utilisation optimale du lecteur. Cependant pour des usages spécifiques, celui-ci autorise la modification de paramètres.



4 UTILISATION DU LECTEUR

4.1 Operations sans contact

La carte doit être placée sur le lecteur **LoGO** comme représenté ci contre.



4.2 Nettoyage

Nettoyer le lecteur avec un chiffon sec, de préférence en microfibre, afin d'éviter les rayures. Eviter les projections de liquides. Les produits abrasifs ou solvants sont interdits.

5 GARANTIE

Paragon-ID garantit ce produit contre les défauts matériels et de fabrication, dans le cadre d'une utilisation normale, pour une durée d'1 an à partir de la date d'achat de l'acheteur initial. Une « Autorisation de Retour Matériel » (RMA) est nécessaire pour chaque retour. Tout produit expédié sans numéro de RMA sera retourné à l'expéditeur.

Si ce lecteur est fourni à l'utilisateur par un opérateur tiers, merci de contacter en priorité celui-ci afin d'obtenir les informations de support logiciel et de garantie applicables à ce produit.